

INFORMACJA O STANIE REALIZACJI ZADAŃ OŚWIATOWYCH ZA ROK SZKOLNY 2016/2017

1

WYNIKI EGZAMINU GIMNAZJALNEGO W ROKU SZKOLNYM 2016/2017

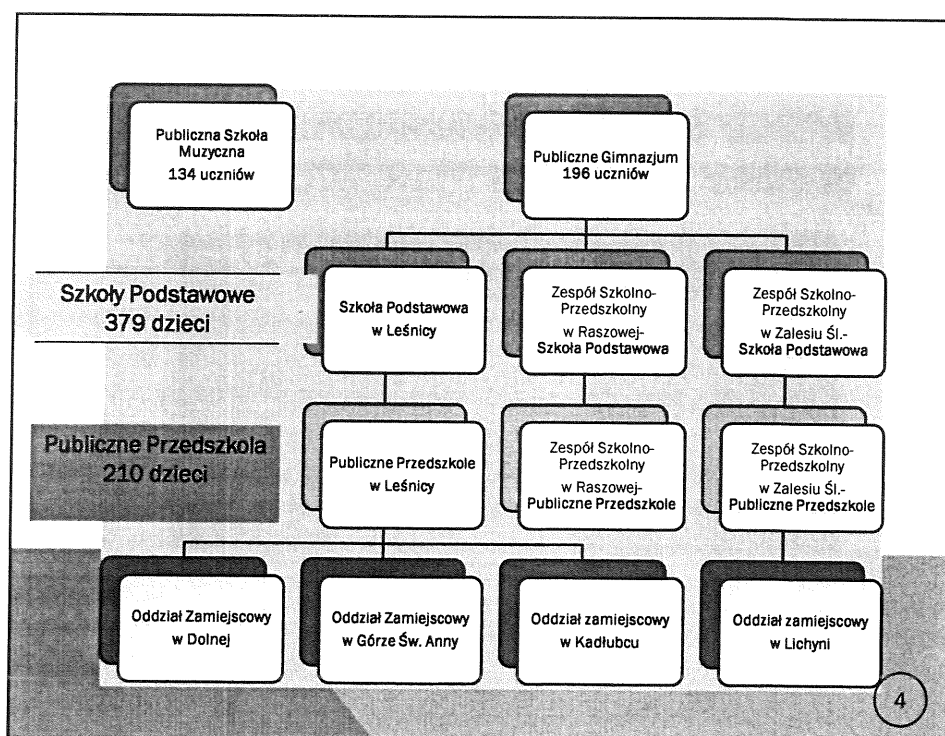
Nazwa szkoły	Rodzaj egzaminu (część)	Sr. punktów szkoły	Sr. punktów wojew.	Porównanie do roku ubiegłego
Publiczne Gimnazjum w Leśnicy	Język polski	69,6	67,8	72,1 (-2,5)
	Historia i WOS	54,9	56,9	56,4 (-1,5)
	Matematyka	47,5	45,3	56,3 (-8,8)
	Przedmioty przyrodnicze	47,47	50,8	54,9 (-7,42)
	Język obcy Angielski Podstawowy	71	69	69,6 (+1,4)
	Niemiecki Podstawowy	77,2	65,5	83 (-5,8)
	Język obcy Angielski Rozszerzony	52,1	50,6	47,4 (+4,7)
	Język Niemiecki Rozszerzony	89,4	83,0	89,2(+0,2)

2

SPRAWDZIAN KL. VI SZKÓŁ PODSTAWOWYCH

W roku szkolnym 2016/17 nie odbył się sprawdzian w klasach VI szkół podstawowych, gdyż po wprowadzeniu reformy klasy te nie będą kończyły szkoły podstawowej. Sprawdzenie odbędzie się dopiero w roku szkolnym 2018/19 w klasach VIII.

3



4

W 2016 ROKU ZATRUDNIANO 109 NAUCZYCIELI

(STAN NA 30.09)

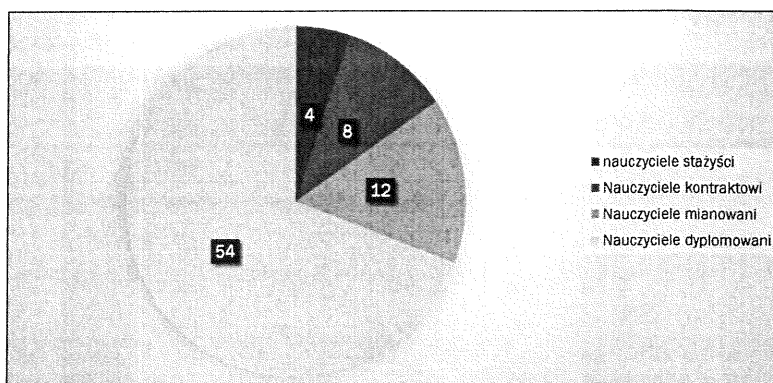
78 nauczycieli w pełnym etacie

31 nauczycieli w niepełnym etacie

Co w przeliczeniu wynosi 92,08 etatu

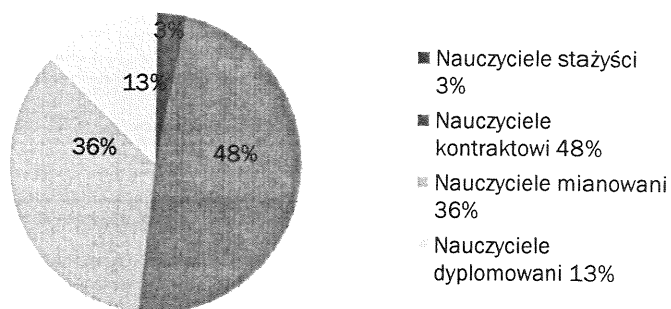
5

NAUCZYCIELE PEŁNOZATRUDNIENI



6

NAUCZYCIELE NIEPEŁNOZATRUDNIENI



7

IŁOŚCI UCZNIÓW W POSZCZEGÓLNYCH PLACÓWKACH W PORÓWNANIU DO ROKU POPRZEDNIEGO

Szkoła/przedszkole	2013/2014	2014/2015	2015/2016	2016/2017	Wzrost/spadek
Publiczne Gimnazjum	219	196	191	196	+5
SP Leśnica	238	256	271	244	-27
SP Raszowa	79	73	71	59	-12
SP Zalesie Śl.	68	86	89	76	-13
Szkoła Muzyczna	117	115	123	134	+11
PP Leśnica	125	125	118	132	+14
PP Raszowa	38	36	33	44	+11
PP Zalesie Śl.	47	34	28	34	+6
Razem	931	921	924	919	-5

8

DZIECI WG POSZCZEGÓLNYCH PRZEDSZKOLI W LATACH 2015-2019 – PROGNOZA

(STAN NA 13.10.2017 R.)

Miejsce zamieszkania	Przedszkole	Rok urodzenia								Rok szkolny					
		2011	2012	2013	2014	2015	2016 do lutego/ pozostali	2017 do lutego/ pozostali	2016/2017	2017/2018	2018/2019	2019/2020			
Leśnica	Publiczne Przedszkole im. Braci Grimm w Leśnicy	25	27	20	28	28	7	20	2	13	93	93	127	123	
Poręba		4	4	4	4	5	0	4	1	1					
Kadłubiec	O/Z Kadłubiec	4	3	4	1	7	0	4	2	0	15	12	15	18	
Dolna	O/Z Dolna	3	4	1	5	5	0	1	0	4	13	14	15	12	
Góra Św. Anny	O/Z Góra Św. Anny	1	6	6	3	8	2	4	1	4	10	11	43	40	
Wysoka			1	4	3	4	5	2	2	0					3
Zalesie Śl.	Publiczne Przedszkole w Zalesiu Śl.	8	9	11	3	7	1	8	1	6	25	22	35	35	
Czarnocin			1	1	0	1	2	0	0	1					0
Lichynia	O/Z Lichynia	3	5	4	4	0	0	2	0	4	9	11	13	10	
Raszowa	Publiczne Przedszkole w Raszowej	7	10	13	17	7	5	8	1	4	45	49	76	73	
Łąki Koziełskie			8	3	6	0	4	0	2	0					1
Krasowa			1	3	3	4	1	0	2	0					4
RAZEM:		66	79	75	74	79	74	53	210	212	324	311			

9

DZIECI Z GMINY LEŚNICA W PRZEDSZKOLACH POZA GMINĄ

(FINANSOWANE ZE ŚRODKÓW GMINY LEŚNICA - STAN NA 01.08.2017 R.)

Liczba dzieci – podział na wiek	Miejsce zamieszkania dziecka	Pracówka
4 latki - 7 dzieci	Zalesie Śl. - 1	Kędzierzyn - Koźle - 3 Krośnica - 1 Zdzieszowice - 3
	Łąki Koziełskie - 1	
	Leśnica - 2	
	Wysoka - 1	
	Raszowa - 2	
5 latki - 9 dzieci	Lichynia - 1	Zdzieszowice - 1 Krapkowice - 1 Kędzierzyn - Koźle - 6 Ujazd - 1
	Łąki Koziełskie - 2	
	Zalesie Śląskie - 2	
	Lichynia - 1	
	Leśnica - 1	
	Kadłubiec - 1	
	Raszowa - 1	
Razem	16	16

10

DZIECI W SZKOŁACH PODSTAWOWYCH W LATACH 2016-2023

Placówka	2016/2017									2017/2018		2018/2019		2019/2020		2020/2021		2021/2022		2022/2023	
	Klasa I	Klasa II	Klasa III	Klasa III	Klasa IV	Klasa V	Klasa VI	Razem w szkołach	Klasy	Ogółem w szkole	Klasy	Ogółem w szkole	Klasy I	Ogółem w szkole	Klasy I	Ogółem w szkole	Klasy I	Ogółem w szkole	Klasy I	Ogółem w szkole	
SP Leśnica (Leśnica, Poręba, Dolna, Kadłubiec, Góra, Wysoka)	10	30	23	19	39	44	41	37	243	48	291	38	329	48	340	38	337	45	338	58	338
ZS-P Zalesie Śl. (Zalesie Śl. Lichynia, Czarnocin)	-	9	7	9	14	11	9	16	75	11	87	12	99	15	98	15	104	8	101	9	87
ZS-P Raszowa (Raszowa, Krasowa, Łąki Kozielskie)	-	9	5	6	9	12	8	8	57	13	72	16	88	16	96	21	109	21	118	12	115
RAZEM	10	48	35	34	62	67	58	61	375	72	450	66	516	79	534	74	550	74	557	79	540

11

DZIECI W PUBLICZNYM GIMNAZJUM W LATACH 2016-2019

Rok szkolny 2016/17				2017/2018			2018/2019	
KL I	KL II	KL III	Ogółem w szkole	KL II	KL III	Ogółem w szkole	KL III	Ogółem w szkole
69	70	57	196	66	66	132	66	66

12

WYPRAWKA SZKOLNA 2016

Uczniowie: słabosłyszący, z niepełnosprawnością ruchową, w tym afazją, autyzmem, zespołem Aspergera, słabowidzący, niesłyszący, z upośledzeniem umysłowym w stopniu lekkim oraz z niepełnosprawnościami sprzężonymi

Szkoły działające przy ZPO w Leśnicy:

▪ 43 uczniów na kwotę 7004,84zł

13

DZIAŁANIA PODEJMOWANE PRZEZ SZKOŁY NAKIEROWANE NA KSZTAŁCENIE UCZNIÓW ZE SPECJALNYMI POTRZEBAMI EDUKACYJNYMI, W SZKOŁACH PROWADZONYCH PRZEZ GMINĘ LEŚNICA- BUDŻET 2016 R.

Placówka	wysokość subwencji w przeliczeniu na szkołę	Liczba uczniów/wychowanków z orzeczeniami
PG Leśnica	24 200	1
SP Leśnica	62 655	1
SP Załępie Śl.	91 913	2
Razem:	178 768	4

14

**PROJEKT PT. UCZNIOWIE LEŚNICKIEJ
GMINY ROZWIJAJĄ KOMPETENCJE
KLUCZOWE I WYRÓWNUJĄ DYSPROPORCJE
EDUKACYJNE**

Gmina Leśnica pozyskała środki unijne na realizację projektu konkursowego wzbogacającego ofertę naszych szkół podstawowych i gimnazjum w latach szkolnych: **2016/17 i 2017/18**. Projekt uzyskał bardzo wysoką ocenę plasując się na 3 miejscu listy projektów wybranych do dofinansowania.

Budżet projektu opiewa na kwotę **968.289,38**, w tym tylko **48.898,61** to wkład własny gminy (5,05%).

15

PROJEKT

Projekt realizuje Gminny Zarząd Oświaty.

Celem projektu jest podniesienie kompetencji kluczowych uczniów oraz nauczycieli Gminy Leśnica. Działania zaplanowane w projekcie zostały ukierunkowane z jednej strony na odnajdywanie u dzieci drzemiących w nich możliwości, z drugiej - na skuteczne pokonywanie barier edukacyjnych. Projekt zakłada podniesienie efektywności i atrakcyjności oferty edukacyjnej naszych placówek. Ponadto projekt ma na celu wyrównywanie dysproporcji edukacyjnych wśród uczniów o słabych wynikach nauczania. Dzięki dofinansowaniu realizowany będzie szereg zajęć pozalekcyjnych: wyrównawczo-dydaktycznych, korekcyjno-kompensacyjnych, kółek zainteresowań, wycieczek szkolnych oraz szkoleń dla nauczycieli. W 2016 roku powstały również 4 pracownie przedmiotowe - po 1 w każdej ze szkół podstawowych oraz 1 w gimnazjum.

16

DZIĘKUJĘ ZA UWAGĘ!

AGNIESZKA NOWAK

KIEROWNIK GMINNEGO ZARZĄDU OŚWIATY W LEŚNICY

